

AURILLAC DÉVELOPPEMENT
PRÉSENTE

FESTIVAL AURILLAC en SCENE LE PRISME

PROGRAMME



Vendredi 7 juin

SANTA
JULIEN GRANEL
SHAKA PONK

Samedi 8 juin

MENTISSA
SELAH SUE
LOUISE ATTAQUE



Un tacos oui

mais O'TACOS !

OUVERT TOUS LES JOURS 11h30/23h

2 rue Louise Michel - Aurillac

EDITO



Fort d'une programmation très attractive sur deux jours, avec l'accueil d'artistes de renommée emblématique actuelle de la scène française et internationale comme **SANTA, JULIEN GRANEL, SHAKA PONK, MENTISSA, SELAH SUE et LOUISE ATTAQUE**, le **FESTIVAL AURILLAC EN SCENE** s'installe dans les rendez-vous incontournables sur le territoire.

Le Festival s'est donné comme objectif cette année, l'accueil minimum de 8000 festivaliers.

La programmation se veut plutôt rock et s'adresse à un public familial. Petits et grands y viennent en famille, entre collègues, entre ami(e)s, ou même seul !

Comme en 2023, le **FESTIVAL AURILLAC EN SCENE** réserve une place à la scène locale. Toutefois, c'est désormais sur la grande scène que se produiront Cybèle Le Buis (en duo contrebasse et trompette) et ODWAD (pop rock anglaise), deux premières parties, dans le cadre d'une collaboration avec le réseau de musiques actuelles du Conseil Département du Cantal, ce dont je me réjouis. Ce sera donc cette année, la première édition des « tremplins Cantal En Scène ».

Cette année encore, un seul moyen de paiement sur site vous sera proposé : **LE CASHLESS**.

Sur place, vous retrouverez tous les services à disposition : food-trucks et restauration, buvette, accueil et boutique du Festival. Pour toujours plus de convivialité, des efforts seront faits pour réaménager les espaces et fluidifier les files d'attente.

Partenaires et professionnels se retrouveront dans les espaces dédiés (loges et espace VIP), merci à eux pour leur contribution à cette édition !

La réunion de tous ces éléments devrait faire en sorte que chacun puisse passer un agréable moment.

Excellente édition 2024 à tout(e)s !

Charly DELAMAIDE, Président de la SPL AURILLAC DEVELOPPEMENT, Organisatrice du Festival AURILLAC EN SCENE.

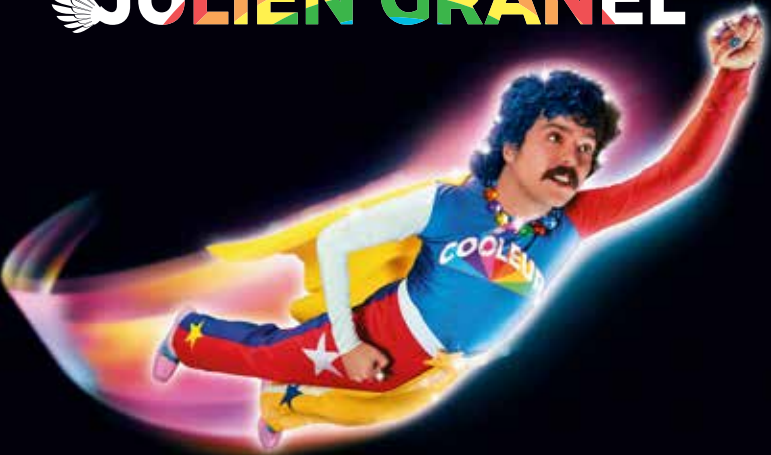
SHAKA PUNK



PROGRAMMATION GRANDE SCENE

VENDREDI 7 JUIN 2024

JULIEN GRANEL



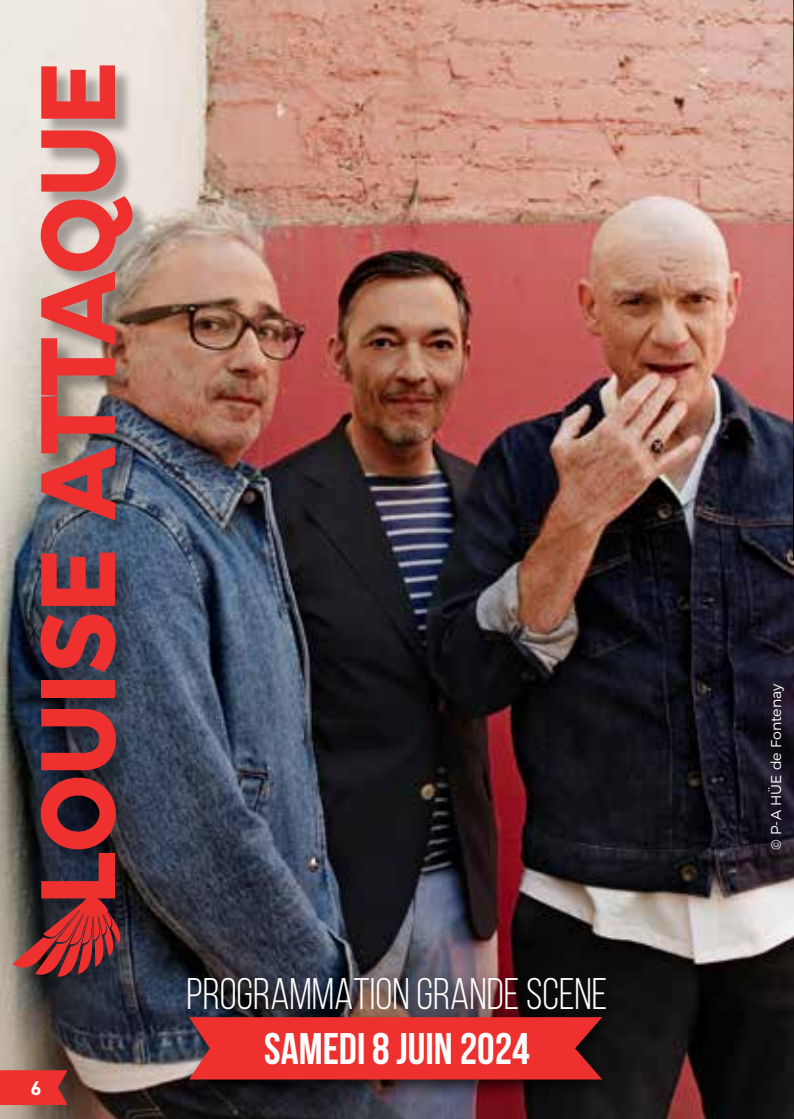
PROGRAMMATION GRANDE SCENE

VENDREDI 7 JUIN 2024



SANTA

LOUISE ATTAQUE



PROGRAMMATION GRANDE SCENE

SAMEDI 8 JUIN 2024

© P-A HÜE de Fontenay



© Mathieu Zazzo

PROGRAMMATION GRANDE SCENE

SAMEDI 8 JUIN 2024

SELAH SUE



MENTISSA

> VENDREDI 7 ET SAMEDI 8 JUIN

« CHANGEMENTS DE PLATEAU GRANDE SCENE ET CLOTURE »

Un DJ vous est proposé pour animer l'espace convivial « **Le Village du Festival** » à l'ouverture et durant les changements de plateaux de la grande scène. **RIVO** est un DJ et producteur français de 24 ans originaire de Brive La Gaillarde. Grâce à ses collaborations avec des artistes de l'univers de la musique électronique et à ses participations à des festivals français reconnus, RIVO acquiert très vite une belle notoriété. En quelques chiffres, RIVO c'est : **+ 50 millions de streams** dans le monde et **+ 150 000 followers** sur ses réseaux sociaux.

RIVO



PROGRAMMATION SCENE LOCALE

Dans le cadre d'une collaboration avec le Conseil Départemental du Cantal et de son réseau de musiques actuelles, deux premières parties joueront sur la grande scène. C'est une première et ainsi l'occasion de laisser une place à la scène locale sur le Festival AURILLAC EN SCENE. C'est ainsi que se déroulera la première édition des TREMPLINS CANTAL EN SCENE.

A L'AFFICHE :

> VENDREDI 7 JUIN

1^{ère} partie

Cybele Le Buis aime les histoires et c'est avec sa contrebasse qu'elle nous les raconte. Elle aime les contrastes, elle aime quand c'est sauvage et aussi quand le temps s'arrête. Entre chansons mélancoliques suspendues, intimité du piano-voix ou folk moderne plus rythmée, sa voix douce et puissante dévoile toute sa sensibilité et son charisme.

> SAMEDI 8 JUIN

1^{ère} partie

ODWAD, est le plus anglais des Cantaliens ! Installé depuis quelques années à Pierrefort, il a repris la musique tout seul chez lui dans sa campagne pierrefortaise. ODWAD c'est un condensé de culture anglaise qui fait du bien au corps et aux oreilles : « ... Sautant entre les genres et s'attaquant à différentes influences, le son d'ODWAD est une mosaïque ludique et décalée de diverses traditions cultivées à Londres. Un mélange de funk, d'altpop, de new wave et parfois de art-rock ». (MOOF, Royaume-Uni).

©Philippe Lissart



CYBELE LE BUIS



ODWAD



QUALIPAC
AURILLAC

Rejoignez Qualipac Aurillac

Spécialisée dans la fabrication et l'ornement de pièces plastiques pour le monde de la Beauté.

Reconnue comme entreprise du patrimoine vivant, pour ses savoir-faire d'excellence et « made in France ».

Nous recherchons tout type de profil ! du Bac à Bac+5 pour nos postes en alternance, mais aussi pour nos offres en CDI dans les domaines de la production, maintenance, ingénierie...



TEIL

Tél. 04 71 63 42 82

www.teil-manutention.com

www.teil-recyclage.com

NOTRE MÉTIER :

MANUTENTION

LEVAGE
STOCKAGE
LOCATION DE MATÉRIEL

ZAC D'ESBAN - YTRAC



NOTRE MÉTIER :

RECYCLAGE

COLLECTE,
TRI, RECYCLAGE,
TRAITEMENT DE DÉCHETS

ARPAJON-SUR-CERE



TARIFS BILLETTERIE

L'ouverture des ventes de l'édition 2024 s'est faite le 27 novembre 2023. Les tarifs de billetterie ont été annoncés à cette occasion. Les billets ont commencé à se vendre très rapidement pour les fêtes de fin d'année.

En 2024, on reste sur une politique de tarifs progressive avec des tarifs attractifs et adaptés à tous. Et toujours la même devise : PLUS ON ACHETE TOT, MOINS ON PAIE CHER !

Quoiqu'il en soit, les tarifs évoluent en fonction des quotas. Dès qu'un quota est épuisé, on passe au suivant à un tarif supérieur.

Les tarifs proposés et les quotas évoluant au fil des jours, il est conseillé d'appeler la billetterie du Centre des Congrès* pour connaître les tarifs en temps réels.

Quant aux tarifs spécifiques « ENFANTS », « PMR », CE/GROUPE ou PARTE-NAIRES, ils sont gérés directement par la billetterie du Festival. Ils ne sont pas accessibles sur le site internet du Festival ou dans les autres points de vente.

*CONTACT BILLETTERIE DU CENTRE DE CONGRÈS :

-  Ouverture du lundi au vendredi de 14h à 18h30
-  Téléphone direct 04 71 46 86 58
-  Notre site internet : www.aurillacscene.com
(hors tarifs spécifiques)



Potel Assainissement
Au coeur de l'environnement

ZAC DU PUY D'ESBAN
RUE DE GALILÉE
15130 YTRAC

06 80 24 90 90 - contact@potelapicc.fr



CARTE CASHLESS

Pratique, rapide et sans contact, ce système 100% sécurisé pour vous, festivaliers ! Ce sera l'unique moyen de paiement accepté sur tous les espaces de vente (restauration, buvettes, boutique, consigne gobelets, etc...).

COMMENT ÇA MARCHE ?

1

Créer votre compte sur aurillacenscene.com

2

Charger vos € avant le Festival pour gagner du temps
Coût d'activation de la carte : 1€

LES AVANTAGES DE LA CARTE CASHLESS

SANS RISQUE • Rechargement **rapide** aux caisses
Paiement **ultrarapide**, donc moins de temps d'attente aux stands, bars et points de restauration

Remboursement des euros non dépensés sur le site www.aurillacenscene.com à partir du 10/06 jusqu'au 23/06/2024 à 23h59 seulement si le solde de votre carte est supérieur à 0.50 €.



POUR GAGNER DU TEMPS, CRÉEZ ET CHARGEZ DÈS AUJOURD'HUI
VOTRE COMPTE SUR AURILLACSCENE.COM/FR/CASHLESS

biocoop

L'Arbre à Pain
Le Châtaignier



Commandez
en ligne
www.bio.coop
et venez
chercher
vos courses



La
BIO
— nous —
rassemble

Lundi
14h-19h

du Mardi au Samedi
9h30-19h

2 points de vente
à Aurillac

150 av du Général Leclerc
18 rue Victor Hugo

arbrepain.biocoop.net
04.71.63.56.40

Rejoignez nous sur

HYPER

plein ciel

PAPETERIE
CARTOUCHES
INFORMATIQUE
MOBILIER
SERVICES

BEAUX-ARTS



AURILLAC

Du lundi au samedi 8H30 – 19H00

ST-FLOUR

Tél: 04 71 64 11 77

www.pleinciel.fr

Tél: 04 71 60 06 40

PLAN DU FESTIVAL

PLAN DU FESTIVAL



LE VILLAGE DU FESTIVAL

Comme en 2023, le Village du Festival sera disposé à l'arrière de la tribune avec un espace restauration, et le Bar du festival.

RESTAURATION



A l'issue d'un appel à candidatures, 7 points de restauration ont été sélectionnés. L'offre proposée est diversifiée.

LES AUVERGNATS ONT LA PATATE : pommes de terre sauce au bleu d'auvergne, de lardons grillés, d'oignons frits et d'une tranche de lard fumé et grillé, version possible 100% végétarienne et sans gluten..... **10€** churros, glaces.... de **4€ à 15€**.

LE CAPPADOCE : kébab, burgers, sandwichs froids ou végétariens, tacos, paninis, frites ...de **10€ à 15€**.

AU COIN CHAUD : burgers, américains, offre végétarienne, hot dog double, frites maison de **7€ à 10€** pour le plat... tarte aux pommes ou chocolat **3.50€**.

MAS LE ROUGET : saucisses, aligot, picoussels.... de **7€ à 10€**.

OKAMI NO ENKAI : cuisine japonaise : ramens, mochis, gyozas... de **6€ à 15€**.

POIVRE ET SEL : burgers, saucisses, truffade... de **6€ à 12€**. panacotta, tiramisu... **3€**.

LE 6000 KMS : poutines classiques, savoyardes, cantaliennes avec sauce végétarienne et sans gluten.... de **10€ à 14€**. Pouding chômeur (gâteau à l'érable)...**4€**.



LE VILLAGE DU FESTIVAL

LES BARS DU FESTIVAL

• Aucune boisson ne sera vendue sur les points restauration. C'est aux Bars du Festival que la vente de toutes les boissons sera possible.

LES GOBELETS ET PICHETS

La vente se fera aux bars.

TARIFS :

Gobelet 25 cl et 50 cl : **1€**

Verre à pied (vin) : **2€**

Pichet 1.5l : **3€**

ATTENTION : seul le pichet (**à 3€**) sera consigné / remboursé !

Le verre à cocktail (**4€**) ne sera plus vendu aux bars cette année mais uniquement en boutique



LES BANQUES CASHLESS

Deux guichets CASHLESS seront disposés au cœur du Festival à proximité directe de l'animation des points de restauration et buvettes. La carte CASHLESS sera l'unique moyen de paiement sur le site. Il sera possible de la recharger sur place ou en amont sur notre site internet/partie CASHLESS, un mois avant le festival.

Plus de précision sur le CASHLESS page 12.



POUR GAGNER DU TEMPS, CRÉEZ ET CHARGEZ DÈS AUJOURD'HUI VOTRE COMPTE SUR [AURILLACENSCE.COM/FR/CASHLESS](https://www.aurillacenscene.com/fr/cashless)

ESPACE VIP, PARTENAIRES ET LOGES



Dans la continuité, en 2024, c'est la valorisation du partenariat privé grâce à des espaces dédiés. Deux espaces ont été aménagés sur site afin de proposer des zones privatisées, adaptées aux besoins des entreprises et professionnels :

Un espace de 6 LOGES pouvant accueillir chacune 20 personnes par soirée ;

UN ESPACE VIP avec un accès et des services privatisés : buvette, restauration, sanitaires, plateforme privée pour visionner les concerts

Le partenariat permet à l'entreprise de COMMUNIQUER AU TRAVERS DU FESTIVAL et d'associer son image et sa marque à l'un des principaux festivals de musiques actuelles dans le Cantal.

Dans ce sens, une offre de partenariat a été pensée en début d'année au travers d'un dossier présentant les différents produits qu'il est possible d'acquérir en terme de visibilité, sponsoring, etc... Le dossier de partenariat est disponible sur demande.

N'hésitez-pas à contacter l'équipe organisatrice du Festival AURILLAC EN SCENE et étudions ensemble la meilleure solution pour votre entreprise (publicité sponsoring, activation de marque, privatisation de loges, achat de packs VIP).

CONTACT ORGANISATION :

AURILLAC DEVELOPPEMENT
Centre de Congrès
1 Bis, Place des Carmes - 15000 AURILLAC

INFOS PRATIQUES

LES ACCES

L'accueil des festivaliers se trouvera à l'entrée principale du parking du PRISME.

- L'ensemble du site sera fermé à la circulation avec des déviations temporaires et des arrêts de circulation (portion de la Rue Jean Moulin entre la Place du 8 mai 1945 et ex-parking navette et portion de la Rue Emilie et germaine Tillion du rond - point du Vialenc à l'embranchement avec la Rue Jean Moulin dès le mercredi 5 juin à 20h jusqu'au lundi 10 juin à 7h).

- Toute personne doit être munie d'un titre d'accès (billet) pour accéder au FESTIVAL.

- Les mineurs doivent être accompagnés d'un adulte pour pouvoir entrer au festival. Les poussettes ne sont pas acceptées dans l'enceinte du festival.

- Les animaux sont interdits sur le FESTIVAL.



LES ACCES PMR

(Personne à Mobilité Réduite)



- Le FESTIVAL AURILLAC EN SCENE prend en compte les besoins spécifiques des festivaliers à mobilité réduite en favorisant au maximum leur accès. De l'achat de votre billet à votre arrivée sur site jusqu'à votre entrée et votre place au sein du festival, ce guide est là pour vous accompagner dans votre cheminement et dans les meilleures conditions.

- Une entrée sera dédiée à l'accès des PMR (Rue Jean Moulin entrée VIP/PARTENAIRES/PMR). Nous consulter préalablement pour l'achat des billets PMR et les accès au Festival (billetterie du Centre de congrès 04 71 46 86 58).

COMMENT VENIR ?

Le FESTIVAL AURILLAC EN SCENE
se déroulera Place du 8 Mai 1945 à Aurillac
(Parking de la salle de concert LE PRISME en plein air).

INFOS PRATIQUES

VENIR

Voici pour vous aider quelques itinéraires et distances en voiture :

BRIVE : 1h43 / 95 kms - SARLAT : 1h46 / 101 kms -
TULLE : 1h26 / 80 kms - CAHORS : 2h21 / 146 kms - FIGEAC : 1h06 / 63 kms -
SAINT-CERE : 1h06 / 59 kms - DECAZEVILLE : 1h / 60 kms - RODEZ : 1h48 / 100 kms -
PERIGUEUX : 2h33 / 184 kms - MONTAUBAN : 2h42 / 197 kms - BORDEAUX : 3h38 / 308 kms -
CLERMONT : 2h / 154 kms - TOULOUSE : 3h / 240 kms.



• **En train (SNCF)** : Toutes les informations sur www.sncf.com



• **En avion (Compagnie CHALAIR)** : Il existe des vols quotidiens pour la liaison Aurillac-Paris (ORLY) avec une arrivée possible à AURILLAC le vendredi 7 juin et un départ pour PARIS possible le dimanche 9 juin. Toutes les informations sont disponibles sur www.chalair.fr

TRANSPORT

• LE FESTIVAL EST À 15MN À PIED DU CENTRE-VILLE.

Des lignes de bus existent et peuvent vous amener sur le site du Festival. Toutes les informations des horaires (STABUS) sur <https://www.caba.fr/fr/transports-bus>.

PARKING ET STATIONNEMENT

• Des zones de stationnements seront possibles grâce aux parkings de la Gare Routière à 5mn à pied du FESTIVAL. Il sera possible de stationner quelques vélos sur site grâce à un **parc à vélos** (libre accès).

TOILETTES

• Des zones de toilettes seront disponibles à plusieurs endroits du Festival.

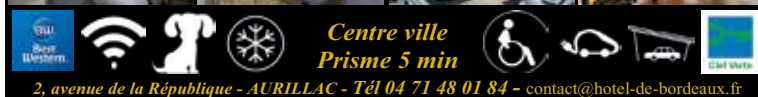
PHOTOS VIDEOS

• Nous vous rappelons que tous les appareils photos sont interdits dans l'enceinte du festival. Seuls les smartphones sont autorisés. Il est également interdit d'amener des caméras, caméscopes, etc...

HEBERGEMENT

• Une opération spéciale sera mise en place avec les campings communautaires de la CABA. Le festivalier pourra bénéficier de tarifs spéciaux « Festival AURILLAC EN SCENE » dans ses campings sur présentation du billet du festival (10% de réduction). Adresses et informations d'hébergements sur le site de l'Office de Tourisme www.iaurillac.com.

GRAND HÔTEL DE BORDEAUX ***



HÔTEL
Auréna**

04.71.62.09.01
contact@hotel-aurena.fr
www.hotel-aurena.fr
41, av. Georges Pompidou 15000 Aurillac



ixina

Oui
à vos rêves
de cuisine.



ixina > **AURILLAC**
Zone de Florinand - 25 AV. G.Pompidou
04 71 46 13 80 - aurillac@ixina.com

LA BOUTIQUE OFFICIELLE DU FESTIVAL

TEE-SHIRT



BANDANA



BOULES QUIES



STICKER



TOTE BAG

LA BOUTIQUE OFFICIELLE DU FESTIVAL

BOB



BANANE



MUG



PORTE-CLÉ



NOUVEAU

GOURDE



Congrès, Réunions et Assemblées Générales

CENTRE DE CONGRÈS - Les Carmes

Salles de réunion de 20 à 100 places - Amphithéâtre jusqu'à 443 places



ESPACE LES CARMES

Mariages - Banquets - Lunchs - Vins d'honneur
Repas de famille - Expositions - Réunions - Salons
Salle climatisée de 20 à 250 personnes en Centre-Ville



Le PRISME

Concerts - Spectacles
Manifestations économiques
Billetterie spectacles
04 71 46 86 58

Renseignements

Aurillac Développement - Tél. 04 71 46 86 50 - Fax. 04 71 64 22 50
Mail : aurillac.congres@wanadoo.fr - Site : www.aurillaccongres.com

FAQ & QUESTIONS UTILES

LES APPAREILS PHOTOS SONT-ILS AUTORISÉS ?

> Aucun appareil photo n'est autorisé dans l'enceinte du festival.

PUIS-JE SORTIR DU SITE ENTRE DEUX CONCERTS ?

> Toute sortie du festival est définitive.

LE FESTIVAL FOURNIT-IL DES PROTECTIONS AUDITIVES ?

> Des boules QUIES seront disponibles à la boutique du FESTIVAL au prix d'1€.

CERTAINS OBJETS SONT-ILS INTERDITS SUR LE SITE ?

> Tout objet pouvant nuire à autrui sera conservé par les agents de sécurité. Une palpation sera effectuée à l'entrée du site par les agents habilités.

A QUELLE HEURE OUVERTENT LES PORTES DU FESTIVAL ?

> L'ouverture des portes se fait **entre 17H ET 17H30**. Les horaires de chaque concert seront indiqués dans la rubrique programmation et disponible sur nos réseaux sociaux quelques semaines avant le festival.

PUIS-JE ENTRER AVEC DE LA NOURRITURE ET DES BOISSONS ?

> Non. Des espaces restauration et buvette seront disponibles sur place.

MA MOBILITÉ EST RÉDUITE, Y'A-T-IL UN ACCÈS DÉDIÉ ?

> Une entrée est dédiée aux PMR (voir informations pratiques).

COMMENT PAYER MES ACHATS SUR LE FESTIVAL ?

> Le festival est équipé du système CASHLESS. Tout paiement se fait avec cette carte que vous pouvez pré charger en amont du festival ou directement sur le festival aux banques dédiées.

OÙ PUIS-JE RETROUVER UN OBJET PERDU ?

> A l'accueil du festival.

LES GOURDES SONT-ELLES AUTORISÉES DANS L'ENCEINTE DU FESTIVAL ?

> seules les gourdes vendues à la boutique pourront être utilisées sur site. Des espaces buvette seront disponibles sur place.

LES Gobelets RECYCLABLES EXTERIEURS SONT-ILS AUTORISÉS DANS L'ENCEINTE DU FESTIVAL ?

> seuls les gobelets vendus aux buvettes pourront être utilisés sur site. Il n'est pas possible d'emporter votre propre gobelet sur le festival.

BÉNÉVOLAT - TRAVAILLER SUR LE FESTIVAL

> Merci de l'intérêt que vous portez à notre festival mais notre équipe se constitue essentiellement de saisonniers. Nous sommes une entreprise privée qui ne peut pas prendre de bénévoles.

J'AI ACHÉTÉ MON BILLET MAIS JE N'AI PAS REÇU LES PLACES PAR MAIL POUR LES ÉDITER ?

> Avez-vous tenté de vous connecter sur Seetickets et de rentrer votre adresse et mot de passe ? Vous pouvez retrouver vos billets comme ça sur votre compte créé. Si vous n'y arrivez pas, merci de nous envoyer votre adresse mail avec laquelle vous avez acheté vos billets et nom prénom + date d'achat sur billetterie@aurillaccongres.com

BATTERIE EXTERNE

> Les batteries externes sont autorisées.

CONTACTS UTILES

ORGANISATION DU FESTIVAL AURILLAC EN SCENE



SPL AURILLAC DEVELOPPEMENT

(Siège social Centre de Congrès à Aurillac)

1, bis place des carmes

15000 aurillac

Téléphone : 04 71 46 86 50

E-Mail : aurillac.congres@orange.fr ou
direction@aurillaccongres.com

Contact et horaires billetterie :

lundi à vendredi de 14h à 18h30 / téléphone 04 71 46 86 58



TOUTES LES INFORMATIONS ET CONTACTS UTILES :

www.aurillacenscene.com



**Dans le Cantal,
profitez de la vitesse de
la fibre Bouygues Telecom !**

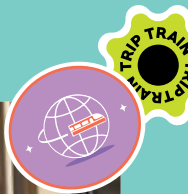


**Flashez-moi
pour découvrir
nos offres**



C.Cial Géant, 87 avenue Général de Gaulle, 15000 Aurillac

Faites le vide, pas le plein



Une autre façon de voyager en polluant moins



INTERCITÉS

RENDEZ-VOUS SUR LE SITE ET L'APPLICATION  **snfconnect**,
EN GARES, BOUTIQUES, AGENCES DE VOYAGES AGRÉÉES SNCF ET PAR TÉLÉPHONE.

DÉCOUVREZ L'ENGAGEMENT ENVIRONNEMENTAL SNCF VOYAGEURS SUR : [HTTPS://WWW.SNCF-VOYAGEURS.COM/
FR/VOYAGEZ-AVEC-NOUS/EN-FRANCE/TGV-INOUI/NOS-ENGAGEMENTS-ENVIRONNEMENTAUX/](https://www.sncf-voyeurs.com/fr/voyez-avec-nous/en-france/tgv-inoui/nos-engagements-environnementaux/)

INTERCITÉS est une marque déposée de SNCF Voyageurs. Tous droits de reproduction réservés. SNCF Voyageurs - SA au capital social de 157 789 960 €, inscrite au RCS de Bobigny sous le numéro 519 037 584 - 4, rue André Campra - C5 20012 - 93212 Saint Denis CEDEX. Trip train = voyage en train. LH0324. **ROSA PARIS**